

ANNO VIII n. 43 - 2017
+ Supplemento Trasforma la Casa
al prezzo di euro 4,90
BIMESTRALE MAGGIO/GIUGNO

100 IDEE PER

NOVITÀ
GUIDA
ALLO SHOPPING

Ristrutturare

T E N D E N Z E M A T E R I A L I P R O D O T T I

P.L. 19/04/2017



CONSULENZA

ISOLARE DAI RUMORI

INCHIESTA

IMPIANTI ELETTRICI,
IL RISCHIO CORRE SUL FILO

SPECIALE MADE EXPO

ABBIAMO VISITATO PER VOI
L'EDIZIONE 2017

8 FOCUS PER SCEGLIERE

- * ARREDI OUTDOOR
- * PAVIMENTI IN COTTO
- * ELETTRODOMESTICI
- * ISOLANTI
- * VIDEOSORVEGLIANZA
- * IRRIGAZIONE
- * TESSUTI
- * PISCINE

SEPARARE CON GLI

ARREDI

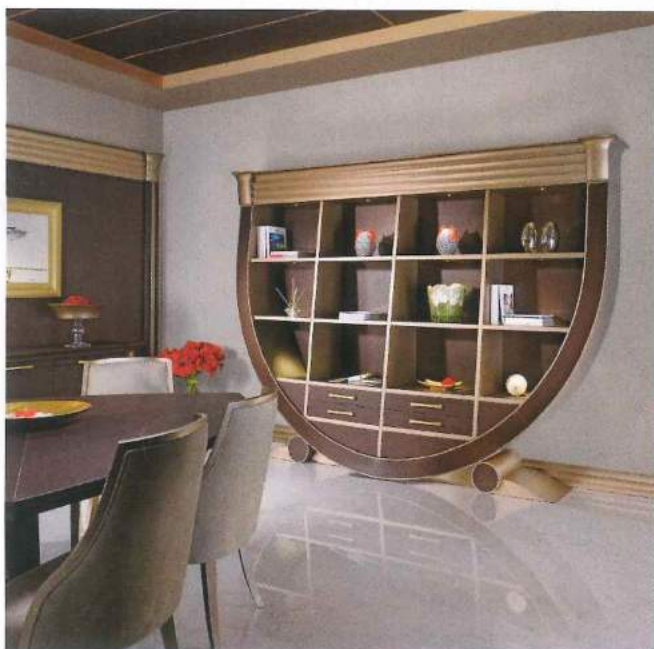
4 SOLUZIONI

PER FARE
A MENO DEI MURI

GENIO ITALIANO NEL CUORE DI LONDRA

UNA CASA VITTORIANA RIVIVE
IN STILE CONTEMPORANEO

UNA LIBRERIA DALLA FORMA INSOLITA E ACCATTIVANTE, POLTRONE E DIVANI ISPIRATI AI FASTI DELL'ANTICA ROMA E ALL'ARCHITETTURA CLASSICA. UNA SINTESI PERFETTA TRA PASSATO E PRESENTE



LINEE CURVE

La libreria **Ego**, firmata **Brummel**, realizzata con essenza wengè e finitura bronzo laccato opaco, presenta una linea unica, capace di osare. Questo suo peculiare aspetto è in realtà la somma di tre diversi "andamenti". Il primo, il più immediato, conferisce la forma semicircolare che termina nel capitello. Il secondo, visibile lateralmente, consiste nel cambio di sezione (più grande alla base, più piccolo alla sommità). Il terzo, infine, fa sì che la libreria sia aggettante verso l'esterno.

www.brummelcucine.it

ARCHI ANTICHI

I braccioli in alluminio richiamano due curve appaiate e alludono al ritmo elegante degli archi nell'architettura classica. La collezione **Arcos**, disegnata da Lievore Altherr per Arper, punta a una sintesi fra passato e presente. La sua fisionomia infatti trae ispirazione dallo stile Art Déco, che però viene ridotto all'essenziale. La collezione comprende una sedia, una poltrona e un divano, tutti con braccioli. La particolare attenzione dedicata al colore permette di ottenere, tra il rivestimento e la struttura in metallo opaco, un effetto monocromatico che richiama le sfumature del velluto.

www.arper.com



ALLEGRA SOBRIETÀ

Si ispira ai fasti dell'antica Roma la collezione di imbottiti **Caesar**, realizzata dall'azienda **Smania**. Questi prodotti si distinguono per la loro natura avvolgente, capace di creare uno spazio protetto e appartato. Hanno linee eleganti e sontuose, ma nello stesso tempo pulite, capaci di inserirsi bene in una configurazione di living contemporaneo. La loro indiscussa sobrietà può essere temperata dai cuscini rettangolari, che aggiungono una nota d'allegria. Tanto la poltrona quanto il divano hanno piedini in acciaio inox, seduta e schienale sfoderabili. Il rivestimento può essere in tessuto o in pelle, anche con materiali proposti dal cliente.

www.smania.it